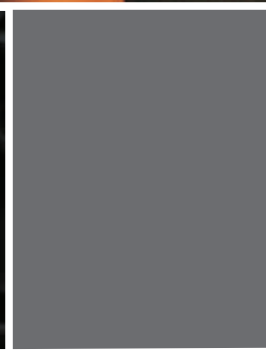
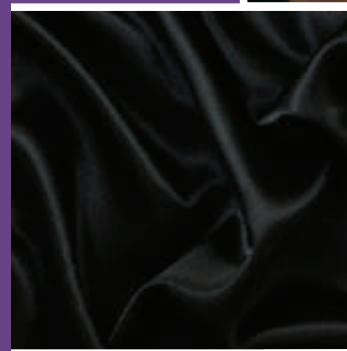
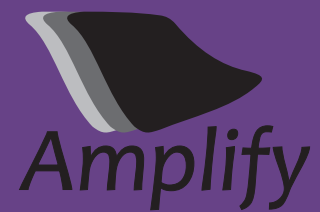
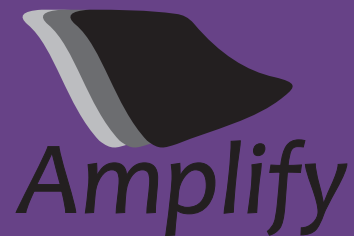
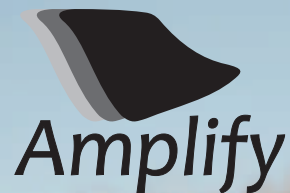
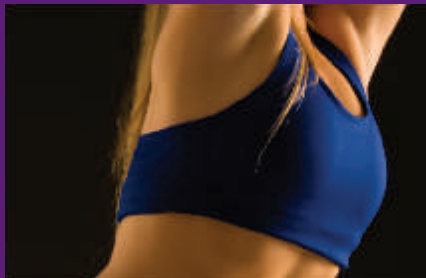




amplify



Comercializado no Brasil por Importadora e Distribuidora RCA Ltda.
Rua Natal, 545 - CEP: 13478-650 - Americana - SP
fone: 19 3478 3033 - fax 19 3478 3034 - contato@ultra-fresh.com.br



Significativa intensificação em grande parte das cores escuras

Alta durabilidade nas freqüentes lavagens a úmido e a seco

Excelente estabilidade mecânica/química/térmica

Não afeta as propriedades do tingimento pois o tratamento em nada interage com o corante.

intensificação da cor

O que é o tratamento Amplify?

É um tratamento crômico destinado a realizar intensificação de cores escuras em artigos sintéticos e naturais como em preto, azul marinho, vermelho-bordô, verde escuro e outras, após tingimento dos mesmos.

O tratamento AMPLIFY proporciona um significativo aumento na intensidade da cor em seu máximo grau sendo superior a outros tipos de acabamentos similares. O tratamento com AMPLIFY não proporciona problemas de acabamento como alteração de toque, possibilidade de risco (marca de giz) ou tack junto ao material tratado.

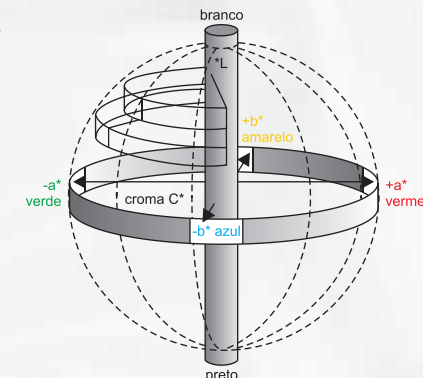
Benefícios do tratamento

- Oferece a máxima intensificação em corantes pretos dispersos.
- Produz significativa intensificação em grande parte das cores escuras.
- Alta durabilidade nas freqüentes lavagens a úmido e a seco
- Não afeta nenhuma propriedade do tecido.
- Não afeta as propriedades do tingimento pois o tratamento em nada interage com o corante.
- Excelente estabilidade mecânica/química/térmica.
- Não produz o efeito indesejável de “risco” (marca de giz) no material
- Não produz efeito de diferença de intensidade entre início, meio e fim no material tratado (no tailing effect).

Como o Tratamento Amplify Trabalha

Um dos sistemas de medidas colorimétricas recomendado pelo CIE (Comission Internationale d'Eclairage), comumente usado na indústria, é o chamado CIELAB. Para realização da medição e quantificação da cor, o sistema define a sensação da cor por meio de três elementos: a luminosidade ou brilho, a tonalidade ou matiz e a saturação ou cromaticidade. CIELAB é um sistema de coordenadas onde:

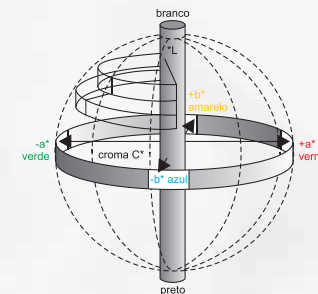
L = Coordenada de luminosidade;
 a, b = Coordenadas de cromaticidade;
 C = Intensidade;
 H = tonalidade.



Este sistema é apresentado graficamente na figura ao lado.

O valor de L* (coordenada de luminosidade) acima de 11 não é percebido como intenso pelo olho humano. Para se obter um ótimo efeito de intensificação da cor (efeito jet-black), o valor de L* produzido deve estar entre 8-10.

O tratamento Amplify faz com que o valor de L* seja reduzido à escala de 8-10 promovendo o efeito de intensificação da cor do material (efeito jet-black).



L*: 13
Amostra 100% poliéster **sem** o tratamento Amplify



L*: 8
Amostra 100% poliéster **com** o tratamento Amplify

↓
L*
redução do valor